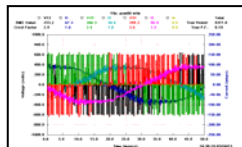


DIAGNÓSTICOS en Sistemas de Motores Eléctricos AC, DC, Servomotores, Husillos, VDF's



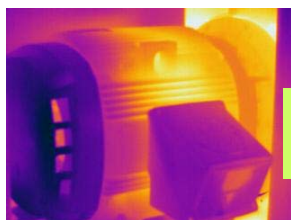
"MANTENIMIENTO CENTRADO EN LA
CONFIABILIDAD" A SISTEMAS MOTORES
ELECTRICOS

RCM

Deficiencia
en Controles,
VDF



Deficiencias
en Tiristores/
IGTB's

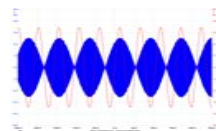


Deficiencias
Térmicas

Defectos en
Devanados



AJUSTE ENCODER /
RESOLVER SERVO-
MOTORES



Deficiencias
en Calidad
de Energía



Deficiencias
Mecánicas,
Balanceo,
Alineación,
Excentricidad

GRUPO CM OFRECE DIAGNOSTICOS OPORTUNOS CENTRADOS EN LA
CONFIABILIDAD ELECTRICA Y MECANICA A TRAVES DEL MONITOREO DE
CONDICIONES UTILIZANDO HERRAMIENTAS MULTITECNOLOGICAS.

Nuestros Diagnósticos están hechos con base a la

Norma IEEE 1425

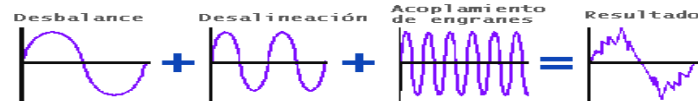
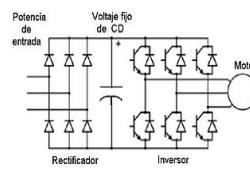
"Guide for Induction Machinery Maintenance Testing and Failure Analysis"

para evaluar todos los parámetros, condiciones dinámicas y estáticas del
CCM hasta la carga.

Nuestras Tecnologías:

ESA
MCA
MCSA

Electro Signature Analysis
Motor Circuit Analysis
Motor Circuit Signature Analysis



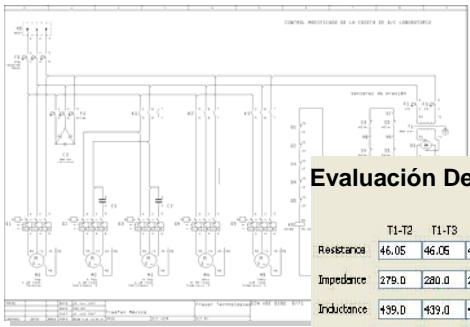
Algoritmo
FFT
Fast Fourier Transfer

Potenciales Fallas Eléctricas

- Devanados
 - Cortos circuitos
 - Suciedad
 - Humedad
 - Desbalance de Impedancia
 - Verificar embobinados
- Carga
- Rotor (Jaula de ardilla)
- Conexiones
- Corriente / Voltaje
- Armónicas
- Estator
- Factor de Potencia

Potenciales Fallas Mecánicas:

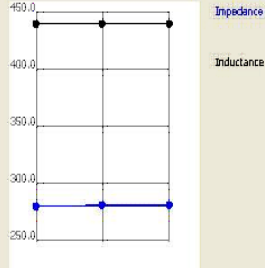
- Desalineación
- Desbalance
- Excentricidad estática/dinámica
- Entrehierro
- Baleros
- "Soft Foot"
- Alojamiento Baleros
- Engranajes
- Impulsores
- Bandas



MCA "Off-line"
(desenergizado)

Evaluación Devanados

	T1-T2	T1-T3	T2-T3	
Resistencia	46.05	46.05	46.05	0.001
Impedancia	279.0	280.0	280.0	0.2%
Inductancia	439.0	439.0	439.0	0.00
Phase Angle	79	79	79	0.00
I/f	41	41	41	0.00
Insulation	> 3%			MagOhm



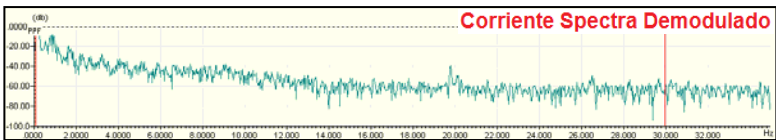
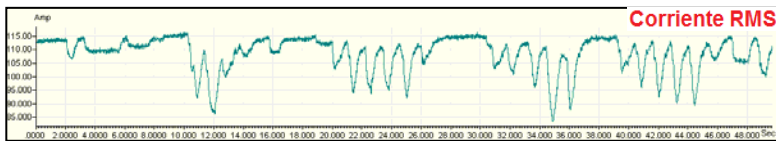
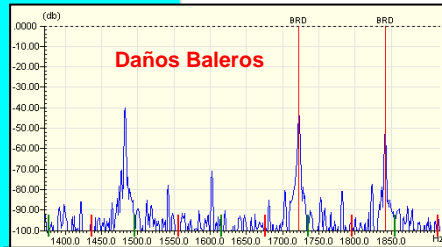
Calculations

Time	Freq.	Bearings	Phasors	Results
Power factor				PF is below 0.85
Current				OK
Voltage				OK
Load				OK [Ld:71.6%]
Vlt-GND ref. NOT neutral				OK
Connection				OK
Rotor				OK (C:1)
Stator				OK
Air gap				OK
Harmonic distortion				OK
Misalignment				OK
Bearing				Potential bearing problems
Bottom line				Suspicious operation

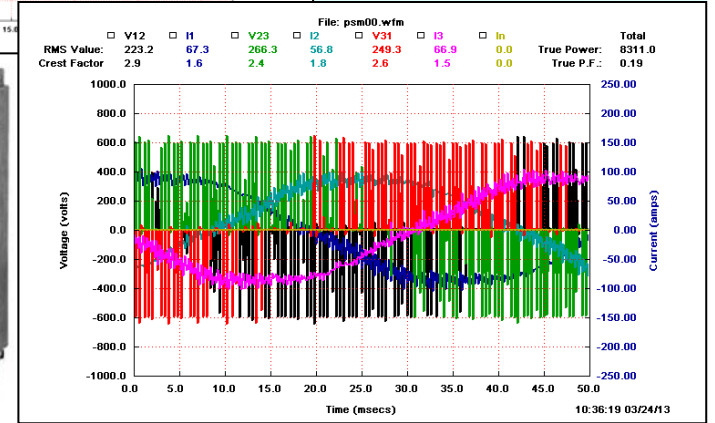
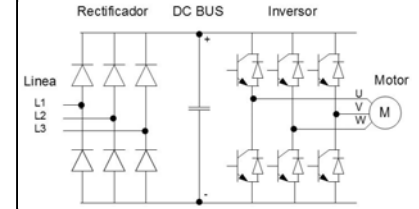
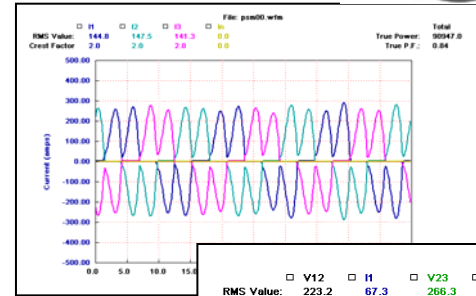
Note - Noise floor is -79 db



ESA / MCSA
"On-line"
(en línea)



ConditionMonitoring Technologies S. A. de C. V.
the BRAND NAME independent service,
training and solution provider; your partner
in "Reliability Centered Maintenance" RCM



Aplicaciones:



- Motores AC
- Motores DC
- Plantas / Generadores
- Transformadores
- VDF
- CCM
- Servomotores (Encoder / Resolver)
- Motores Spindel (Husillos)

PARA MAYOR INFORMACIÓN O CONCERTAR UNA CITA:

Teléfono: +52 55 5 808 0011
 Correo: info@conditionmonitoring.com.mx
 Página web: www.conditionmonitoring.com.mx
 info@motorelectrico.com.mx
 info@servomotor.com.mx



Estamos orgullosos de ser miembros del "Electrical Apparatus Service Association"